

MD_{6.3}^{9.7}43S-1

电(液、气、手)动耐磨尘气蝶阀

结构特点及用途：

该阀广泛应用于通风除尘系统，对含尘气体、煤气管道、通风净化装置、烟气管道等作为流量调节和截流用。该阀采用优质耐磨材料焊接而成，具有耐磨性好、工作稳可靠、操作方便、动作灵敏、泄漏率小、使用寿命长、安装维修方便，特别适用于低压差、大口径、大流量场合，它与各种执行机构组合配套使用，组合成不同性能的阀门。

主要性能：

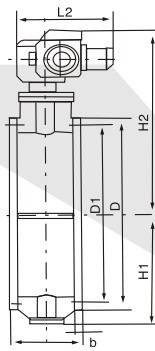
公称压力：0.1MPa

适用温度：-10~300℃；-20~420℃；-30~500℃

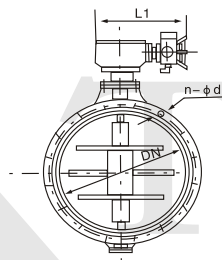
适用介质：空气、煤气、烟气及含尘气体

电源（电压）：三相380V.DC气源压力：0.4~0.6MPa;供油压力：6.3MPa

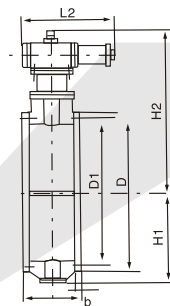
泄漏率：≤0.5%；≤1.5%



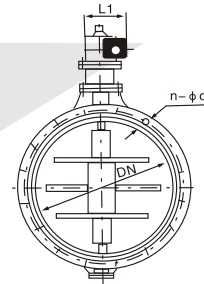
电动耐磨尘气蝶阀MD943S-1



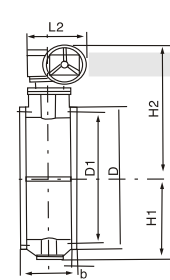
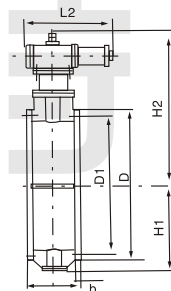
气动耐磨尘气蝶阀MD643S-1



液动耐磨尘气蝶阀MD743S-1



手支耐磨尘气蝶阀MD343S-1



电（气、液）动装置技术性能

公称通径 (mm)	电动装置			气动装置				液动装置			
	型号	功率KW	启闭时间S	型号	耗气量cm ³	管接头	启闭时间S	型号	耗气量cm ³	管接头	启闭时间S
100-200	Q20-1	0.12	≤25	QZ15	150	G1/4	≤15	YA600	250	M18×1.5	≤15
250-400	Q30-1	0.12	≤25	QZ25	500	G1/4	≤15	YA1000	350	M18×1.5	≤15
450-600	Q40-1	0.25	≤25	QZ45	1000	G3/8	≤15	YA2000	750	M18×1.5	≤15
700-1000	Q60-1	0.25	≤25	QZ85	2800	G3/8	≤15	YA2000	1000	M22×1.5	≤15
1100-1400	Z10十三级减速	0.37	≤40	QZ150	8000	G3/4	≤25	YA3000	1500	M22×1.5	≤25
1600-2000	Z20十二级减速	0.55	≤40	QZ300	18000	G3/4	≤25	YA4000	3000	M27×2	≤25
2100-3000	Z30十二级减速	0.75	≤50	Qz500	34000	G1	≤25	Ya6000	4000	M33×2	≤25

MD_{6,3}^{9,7}43S-1电(液、气、手)动耐磨尘气蝶阀主要外形及连接尺寸

DN	D	D1	n-d	b	L	H1	MD343S-1				MD643S-1				MD743S-1				MD943S-1			
							H2	L1	L2	重量	H2	L1	L2	重量	H2	L1	L2	重量	H2	L1	L2	重量
100	210	170	8-18	14	120	130	425	203.5	200	28	470	105	270	26	470	105	270	25	537	315	245	55
125	240	200	8-18	14	120	150	438	203.5	200	34	488	105	270	32	485	105	270	30	550	315	245	60
150	265	225	8-18	14	120	160	455	203.5	200	38	505	105	270	36	500	105	270	35	567	315	245	72
200	320	280	8-18	16	140	180	478	203.5	200	42	528	105	270	40	525	105	270	40	590	315	245	78
250	375	335	12-18	16	140	230	500	203.5	200	46	550	180	596	55	550	180	550	52	630	315	245	83
300	440	395	12-22	16	170	262	528	203.5	200	54	578	180	596	63	580	180	550	60	658	315	245	93
350	490	445	12-22	16	170	287	550	203.5	200	64	600	180	596	73	600	180	550	70	680	315	245	95
400	540	495	16-22	16	190	293	570	203.5	200	81	620	180	596	90	620	180	550	85	700	315	245	98
450	595	550	16-22	16	190	320	595	300	290	110	645	280	812	140	645	280	700	130	725	353	315	140
500	645	600	20-22	18	190	346	616	300	290	128	666	280	812	179	665	280	700	170	746	353	313	179
600	755	705	20-26	20	210	403	632	300	290	157	682	280	812	213	680	280	700	205	762	353	313	213
700	860	810	24-26	20	210	467	682	360	290	199	732	281	934	250	730	280	810	240	820	460	439	267
800	975	920	24-30	20	210	546	732	360	290	229	782	281	934	308	780	280	810	290	843	460	439	326
900	1075	1020	24-30	20	250	596	870	360	290	287	920	281	934	370	920	280	810	350	892	460	439	385
1000	1175	1120	28-30	20	250	646	920	360	290	430	970	281	934	512	970	280	810	480	940	460	439	528
1100	1275	1220	28-30	20	250	710	965	652	525	620	985	460	1630	670	985	410	1100	610	985	820	545	682
1200	1375	1320	32-30	20	250	765	1015	652	525	765	1040	460	1630	590	1040	410	1100	720	1045	820	545	827
1400	1575	1520	36-30	20	300	870	1278	652	525	1188	1278	460	1630	1210	1278	410	1100	1050	1485	820	545	1250
1600	1790	1730	40-30	24	300	986	1665	652	525	1393	1665	460	1630	1420	1665	410	1100	1250	1665	820	545	1455
1800	1990	1930	44-30	24	300	1120	1770	652	525	1800	1770	460	1630	1830	1770	410	1100	1610	1770	820	545	1865
2000	2190	2130	48-30	24	300	1250	1870	652	525	2130	1870	460	1630	2150	1870	410	1100	1840	1910	820	545	2190
2100	2300	2240	52-33	24	300	1312	1950	820	710	2600	1950	580	1890	2630	1950	500	1300	2350	1970	960	683	2795
2200	2405	2340	52-33	30	350	1375	2000	820	710	3200	2000	580	1890	3410	2000	500	1300	3100	2020	960	683	3690
2400	2605	2540	56-33	30	350	1480	2100	820	710	4200	2100	580	1890	4500	2100	500	1300	4200	2160	960	683	4720
2600	2805	2740	60-36	30	350	1600	2200	820	710	5100	2200	580	1890	5310	2200	500	1300	4800	2260	960	683	5530
2800	3030	2960	64-36	30	400	1710	2300	940	830	5580	2300	720	1980	5800	2300	600	1500	5200	2380	960	683	6035
3000	3230	3160	68-36	30	400	1830	2400	940	830	5900	2400	720	1980	6020	2400	600	1500	5600	2485	960	683	6280

注:

- 1、本阀法兰连接尺寸符合GB9119.1-88标准规定。
- 2、本阀可按用户要求设计制造。
- 3、需附件请在合同中注明(如控制箱、电磁阀、空气滤减压器、回信器等)。
- 4、订货时请注明:产品名称、规格、型号、公称压力、适用温度、适用介质。