

AD<sub>3</sub><sup>9</sup>41<sub>H</sub>W-1 AD<sub>3</sub><sup>9</sup>71H-1

## 电(手)动通风蝶阀

### 结构特点及用途:

本系列蝶阀除具有一般蝶阀的优点外, 结构独特, 采用优质合金钢板焊接, 具有体积小、重量轻、流通截面大、启闭灵活、使用维修方便, 价格便宜。DN100-500为对夹式连接, DN600-3000法兰连接。本阀是通风除尘管道双向启闭和调节设备广泛应用于冶金、矿山、水泥、化工、电站等行业、作现场操作或远距离控制。

### 主要性能:

公称压力: 0.1MPa

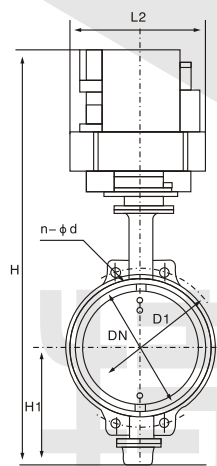
适用温度:  $\leq 350^{\circ}\text{C}$ ;

适用介质: 含尘烟气、空气、煤气

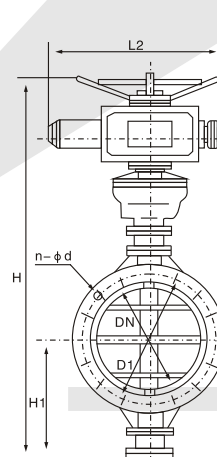
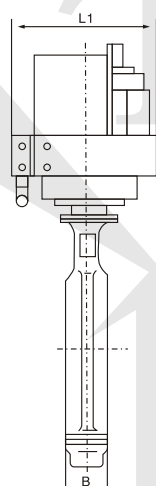
电源电压: 三相380V.AC

泄漏率:  $< 1.5\%$

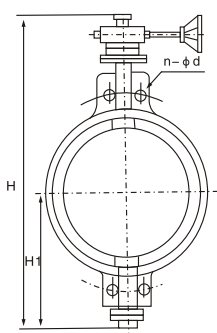
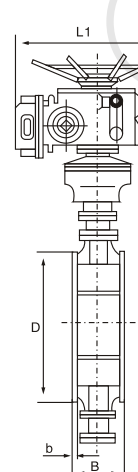
### 型号编制说明: 见附录-型号编制说明 格式3



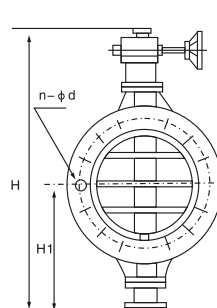
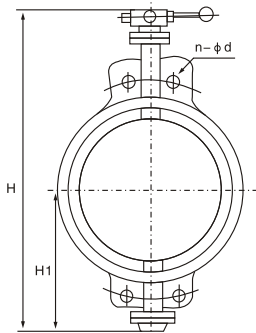
AD971H型(DN100-500)



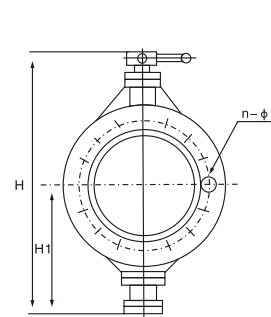
AD941H型(600-3000)



AD371H型(100-500)



AD341H型(600-3000)



AD<sub>9</sub><sup>3</sup>41H-1 AD<sub>9</sub><sup>3</sup>71H-1主要外形及连接尺寸表

型号	DN	D	D1	B	b	H1	n-Φd	AD941H-1 HAD971H-1				AD3 <sup>4</sup> / <sub>7</sub> 1H-1		AD <sup>4</sup> / <sub>7</sub> 1H-1			
								H	L1	L2	电动装置	重量kg	H	重量kg	H	重量kg	
AD9(3)71H-1	100	205	170	40	12	110	6-φ11	577	270	210	WQ10-1	45	450	25	350	12	
	150	260	225			135		630				47	505	26	405	15	
	200	295	260			160		685				WQ20-1	64	527	35	427	19
	250	335	300			190		740					71	587	42	487	31
	300	375	340			215		805					95	687	59	587	50
	350	440	400	70	14	240	12-φ14	870			Q60-1	108	743	80	643	62	
	400	490	455			295		935				123	807	95	707	75	
	450	550	510			450		1390				145	848	115	748	89	
	500	605	565			510		1450				169	1005	125	905	98	
AD9(3)41 <sup>W</sup> <sub>H</sub> -1	600	712	668	100	16	620	16-φ16	1590	280	Q90-1	212	1177	180	977	115		
	700	812	768			675		1700			246	1315	220	1215	130		
	800	926	878	120	18	730	20-φ18	1890	519	Q120-1	300	1438	270	1338	162		
	900	1026	978			790		1990			325	1538	300				
	1000	1126	1078	150	20	850	26-φ20	2150			Q180-1	490	1638	420			
	1100	1226	1178			950		2380				575	1738	500			
	1200	1330	1270			1050		2580		680		1933	635				
	1400	1520	1470	200	20	1150	26-φ20	2780		Q250-1	850	2123	812				
	1600	1720	1670			1205		2910			1005	2323	952				
	1800	1920	1870			1305		3110			1520	2523	1270				
	2000	2140	2080	250	22	1435	26-φ22	3370		Q500-1	1990	2743	1740				
	2200	2340	2280			1535		5770			2200	2943	1950				
	2400	2540	2480			1635		3770			2450	3143	2200				
	2600	2740	2680	24	24	1735	26-φ24	3970		Q500-1	2760	3343	2510				
	2800	2940	2880			1835		4170			2980	3543	2730				
3000	3140	2080	1935			4370		3310			3743	3005					

注:

- 1、本阀可按用户要求制造。
- 2、表中AD9(3)71H型为对夹式≤DN500, AD9(3)41H型为法兰式>DN500。
- 3、需附件请注明如控制箱等。